

---

## Pilna informacja dotycząca bezpieczeństwa

**Temat:** Przypomnienie nt. bezpieczeństwa użytkowania produktu — Łóżka Dynamis™ i Gerialit™ wyprodukowane między październikiem 1995 i czerwcem 2001, wyposażone w układ elektryczny DEWERT (nie dotyczy łóżek wyprodukowanych między czerwcem 2001 i styczniem 2009 wyposażonych w układ elektryczny SKF)

**Identyfikator FSCA:** Mod 466

**Rodzaj działania:** Powiadomienie

---

**Do:** Dyrektor zarządzający  
Kierownik ds. zarządzania ryzykiem placówki  
Administrator placówki  
Inżynier placówki  
Specjalista ds. bezpieczeństwa  
Inżynieria biomedyczna  
Rzecznik ds. urządzeń medycznych

**Problem dotyczy urządzeń:**

**Modele:** LI146B1, LI146D1, LI147B1, LI147D1,  
LI148B1, LI148D1, LI150A0, LI163B1,  
LI163C1, PRS0128, PRS0199,  
PRS0201, PRS2001

**Daty produkcji:** Łóżka Dynamis™ i Gerialit™ wyprodukowane między październikiem 1995 i czerwcem 2001

**Wyjaśnienie:**

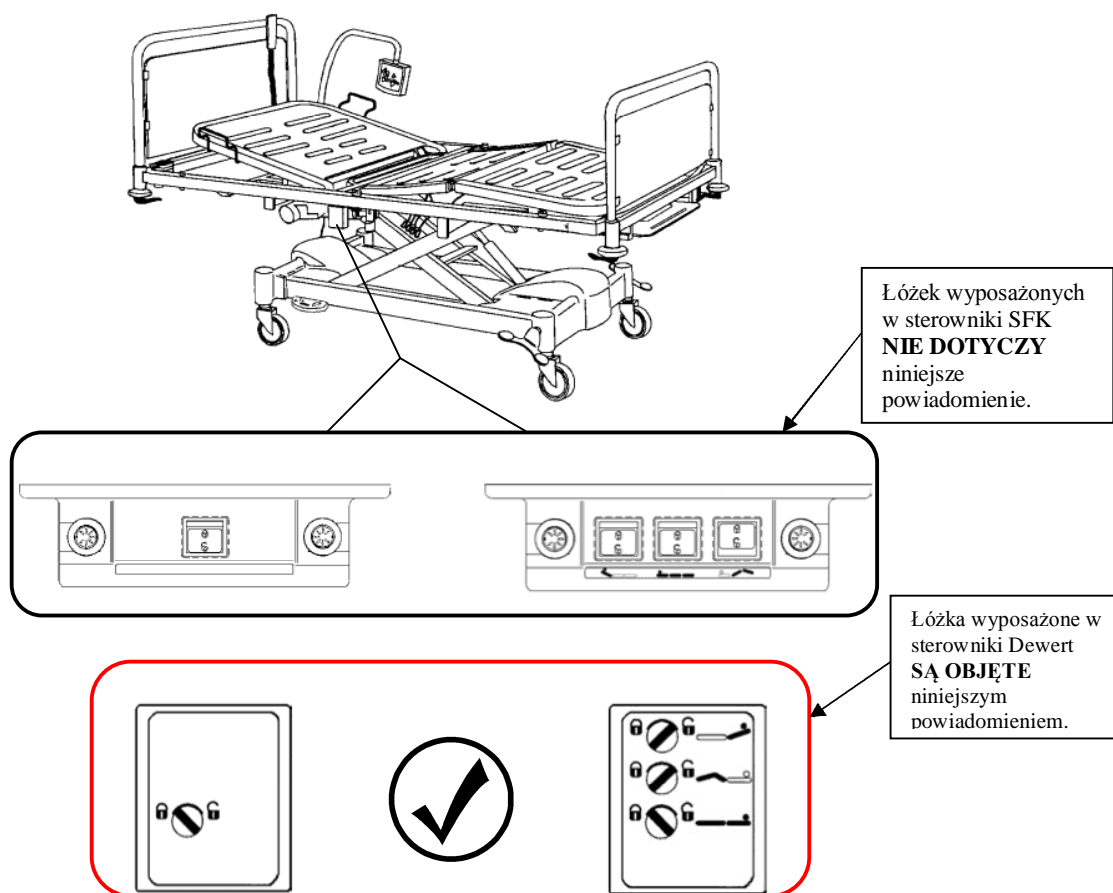
Firma Hill-Rom chciałaby Państwa uczulić na możliwość wystąpienia problemu zagrażającego bezpieczeństwu użytkowania łóżek Dynamis i Gerialit wyprodukowanych i dostarczonych między październikiem 1995 i czerwcem 2001, wyposażonych w skrzynki sterowania marki Dewert. Istnieje możliwość niezamierzonego ruchu łóżka, kiedy się podłącza zasilanie, łącznie z nagłym zapadnięciem się łóżka do najniższego położenia. To ważne powiadomienie dotyczące bezpieczeństwa wysyłamy do Państwa, aby przypomnieć Państwu oraz waszemu personelowi, by nie wkładać dłoni, rąk i nóg pod łóżko oraz nie pozwalać nikomu wchodzić pod łóżko.

**OSTRZEŻENIE:**

Należy poczynić kroki zmierzające do tego, aby personel, pacjenci, opiekunowie i odwiedzający nie pracowali pod łóżkiem ani pod nim nie wchodzili - dotyczy to również innych miejsc, w których niezamierzony powrót łóżka do najniższego położenia lub zapadnięcie się łóżka może spowodować zakleszczenie pod nim. W przeciwnym wypadku istnieje ryzyko poważnych obrażeń lub zgonu.

## Identyfikacja produktów Dewert / SKF:

Jako, że łóżka Dynamis™ i Gérialit™ wyprodukowano i wyposażono w układy elektryczne produkcji dwóch różnych dostawców (Dewert i SKF), proszę zwrócić uwagę, że niniejsze powiadomienie dotyczy **tylko** dostawcy **Dewert** (łatwo rozpoznać dzięki funkcjom lokaut – patrz poniżej).



## Czynności, które należy wykonać:

1. W celu zapobieżenia ewentualnym urazom, firma Hill-Rom usilnie prosi o umieszczenie załączonych etykiet po obu stronach łóżka, dzięki czemu będzie wyraźnie widać, gdzie nie należy wkładać ręki oraz że nie należy pod łóżko wchodzić. (Patrz miejsca umieszczania etykiet - na następnej stronie.)
2. Proszę wypełnić i **odesłać załączony formularz** aby potwierdzić otrzymanie Zawiadomienia w Zakresie Bezpieczeństwa oraz podjęte działania.

## Miejsca umieszczania etykiet



### **Przekazanie niniejszej informacji dotyczącej bezpieczeństwa:**

Proszę przekazać niniejszą informację do wszystkich osób, które powinny zostać o niej poinformowane w ramach danej organizacji i/lub do wszelkich organizacji, do których przekazano urządzenia, których dotyczy problem.

Prosimy zapamiętać treść niniejszej informacji i czynności z niej wynikające w stosownym okresie czasu, aby zapewnić skuteczność działań naprawczych.

### **Osoba kontaktowa:**

W przypadku jakichkolwiek zapytań dotyczących niniejszego powiadomienia, należy, korzystając z załączonej listy dla danego rejonu geograficznego, skontaktować się z działem pomocy technicznej firmy Hill-Rom.

Z poważaniem,

Dział pomocy technicznej firmy Hill-Rom

Załącznik: Formularz potwierdzenia odbioru, DS132RD

# Formularz potwierdzenia odbioru

Numer konta klienta: [Customer Account Number] - **Pole łączenia adresów mailowych - wypełnia koordynator Retrofit**

## Rozdział 1

Proszę zaznaczyć w odpowiednim polu:

- Tak, posiadamy łóżka Dynamis™ i Gerialit™, o których mowaw Zawiadomieniu w Zakresie Bezpieczeństwa w naszej placówce i znajdują się one w zakresie numerów seryjnych (Zob. rozdziały 2, 3 i 4)
- Tak, umieściliśmy załączone etykiety na naszych łóżkach Dynamis™ i Gerialit™, lub mamy to w planach. (Zob. rozdziały 2, 3 i 4)
- Tak, posiadamy łóżka Dynamis™ i Gerialit™, o których mowaw Zawiadomieniu w Zakresie Bezpieczeństwa w naszej placówce. (Zob. rozdział 2 i 4 wyłącznie)

## Rozdział 2

Ja, niżej podpisany/-a potwierdzam odbiór:

- Pilnej informacji dotyczącej bezpieczeństwa: MOD466 | Łóżka Dynamis™ i Gerialit™

Nazwisko:	Proszę wpisać DRUKOWANYMI literami								
Stanowisko:	Proszę wpisać DRUKOWANYMI literami								
Oddział lub inna lokalizacja:	Proszę wpisać DRUKOWANYMI literami								
Adres:	Proszę wpisać DRUKOWANYMI literami								
Telefon:		Nr wewn.:							
Podpis:									
Data:	D	D	M	M	2	0	1	2	

verte >>



## Pomoc techniczna: informacje kontaktowe

**Uwaga:** Wyczerpująca lista informacji kontaktowych dotyczących biur Pomocy technicznej firmy Hill-Rom na całym świecie. Jeżeli te listy dołączono do innego dokumentu lub korespondencji, **nie** oznacza to, że dotyczy ona każdego kraju, który został na niej umieszczony.

Austria:	Tel: 0810 00 10 23 – Fax: + 43 (0)224 32 85 50 – 19 e-mail: <a href="mailto:germany.customer.care@hill-rom.com">germany.customer.care@hill-rom.com</a>
Belgia	Tel: +32 (0)276 196 42 – Fax: +32 (0) 2 761 96 41 e-mail: <a href="mailto:services-belgium@hill-rom.com">services-belgium@hill-rom.com</a>
Bliski Wschód i Afryka:	Tel: +9714 (0)4-8816818 – Fax: +9714(0)4-8812357 e-mail: <a href="mailto:trecilla.dsouza@hill-rom.com">trecilla.dsouza@hill-rom.com</a>
Francja:	Tel: +33 (0) 6.89.47.96.29 – Fax: +33 (0) 5.61.56.89.03 e-mail: <a href="mailto:franck.hennig@hill-rom.com">franck.hennig@hill-rom.com</a>
Holandia:	Tel: +31 (0)347 32 35 43 – Fax: +31 (0) 347 32 35 00 e-mail: <a href="mailto:jos.vanschie@hill-rom.com">jos.vanschie@hill-rom.com</a>
Irlandia:	Tel: +353 (0)1 413 6005 – Fax: +353 (0)1 413 6050 e-mail: <a href="mailto:dublin.sales@hill-rom.com">dublin.sales@hill-rom.com</a>
Kanada:	Tel: 800-267-2337 (8 am – 5 pm ET (czas wschodnioameryka riski)) e-mail: <a href="mailto:jeff.moorehead@hill-rom.com">jeff.moorehead@hill-rom.com</a>
Niemcy:	Tel: +49 (0)2152 144 255 – Fax: +49 (0)2152 144 105 e-mail: <a href="mailto:germany.customer.care@hill-rom.com">germany.customer.care@hill-rom.com</a>
Portugalia i Hiszpania:	Tel: +34 (0)902 193 423 – Fax: +34 (0)93 666 55 70 e-mail: <a href="mailto:matteo.montesano@hill-rom.com">matteo.montesano@hill-rom.com</a>
<b>Region Europy Środkowo-Wschodniej:</b>	<b>Tel: +9714 (0)4-8816818 – Fax: +9714(0)4-8812357</b> <b>e-mail: <a href="mailto:trecilla.dsouza@hill-rom.com">trecilla.dsouza@hill-rom.com</a></b>
Skandynawia: (Szwecja, Norwegia, Dania, Finlandia, Islandia)	Tel: +46 (0)920 47 48 22 – Fax: +46 (0)920 47 47 01 e-mail: <a href="mailto:karl-henrik.dagman@hill-rom.com">karl-henrik.dagman@hill-rom.com</a>
Stany Zjednoczone:	Tel: 800-445-3720 (8 am – 5 pm ET (czas wschodnioameryka riski))
Szwajcaria:	Tel: 0848 81 15 30 – Fax: + 41 (0)21 7062132 e-mail: <a href="mailto:germany.customer.care@hill-rom.com">germany.customer.care@hill-rom.com</a>
Włochy:	Tel: +39 02 950542 95 – Fax: +39 02 950543 26 e-mail: <a href="mailto:giuseppe.sanna@hill-rom.com">giuseppe.sanna@hill-rom.com</a>
Wielka Brytania:	Tel: +44 (0)1530 411000 – Fax: +44 (0)1530 411555 e-mail: <a href="mailto:uk.customer.care@hill-rom.com">uk.customer.care@hill-rom.com</a>
Wsparcie dla użytkowników z pozostałych krajów (dotyczy produktów wytwarzanych w USA):	Tel: 812-934-1348 (8 am – 5 pm ET (czas wschodnioameryka riski)) e-mail: <a href="mailto:gary.lakes@hill-rom.com">gary.lakes@hill-rom.com</a>
Wsparcie dla użytkowników z pozostałych krajów (dotyczy produktów wytwarzanych poza USA):	Tel: +33 (0)2 97 50 92 45 e-mail: <a href="mailto:leny.rodriguez@hill-rom.com">leny.rodriguez@hill-rom.com</a>